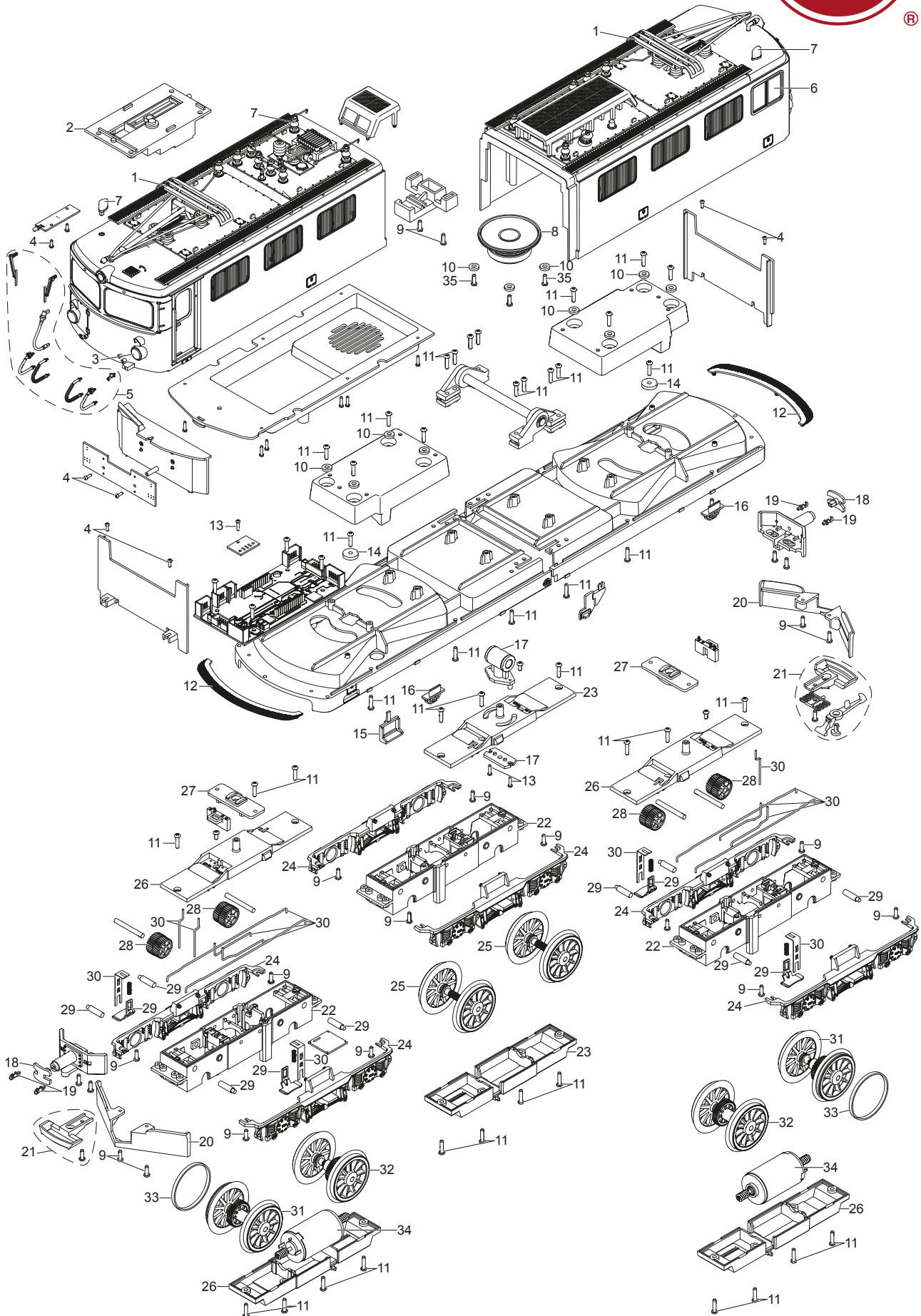


Einzelteile der Lokomotive 22061



Details der Darstellung können von dem Modell abweichen

Einzelteile der Lokomotive 22061

| Lfd. Nr. | Benennung | Bestell-Nr. |
|----------|-----------------------------------|-------------|
| 1 | Pantograph | E241 277 |
| 2 | Stromabnehmer Antrieb mit Platine | E195 622 |
| 3 | Lampen | E322 953 |
| 4 | Schraube | E124 010 |
| 5 | Schläuche, Scheibenwischer | E322 954 |
| 6 | Fenster | E322 955 |
| 7 | Antenne, Pfeife, Isolatoren | E322 964 |
| 8 | Lautsprecher | E163 390 |
| 9 | Schraube | E124 197 |
| 10 | Beilagscheibe | E124 208 |
| 11 | Schraube | E124 205 |
| 12 | Laufblech | E313 902 |
| 13 | Schraube | E124 206 |
| 14 | Beilagscheibe | E133 417 |
| 15 | Führerhaustreppe | E305 859 |
| 16 | Stütze | E313 899 |
| 17 | Gelenklager kpl. | E322 971 |
| 18 | Puffer | E130 420 |
| 19 | Zughaken | E130 430 |
| 20 | Schneeräumer | E305 970 |
| 21 | Kupplung | E171 327 |
| 22 | Getriebemittelteil | E305 920 |
| 23 | Getriebedeckel, Boden | E322 972 |
| 24 | Drehgestellblenden | E322 973 |
| 25 | Radsatz | E313 908 |
| 26 | Getriebedeckel, Boden | E322 974 |
| 27 | Lagerplatte breite Auflage | E131 585 |
| 28 | Schneckenrad | E237 811 |
| 29 | Schleifer | E185 963 |
| 30 | Winkelblech, Drähte | E322 975 |
| 31 | Radsatz mit Haftreifen | E313 906 |
| 32 | Radsatz | E313 913 |
| 33 | Haftreifen | E236 355 |
| 34 | Motor | E274 352 |
| 35 | Schraube | E587 110 |
| | Magnetgehäuse | E133 140 |
| | Kupplungssatz | E130 547 |

Hinweis: Einige Teile werden nur ohne oder mit anderer Farbgebung angeboten.
Teile, die hier nicht aufgeführt sind, können nur im Rahmen einer Reparatur im Märklin-Reparatur-Service repariert werden.